



คู่มือ การรับบริการจากนักจิตวิทยาโรงเรียน
สำหรับการปฏิบัติงานของ นางสาวสุชาดา จันทร์พรม

คู่มือการปฏิบัติงาน
การรับบริการจากนักจิตวิทยาโรงเรียน

กลุ่มส่งเสริมการจัดการศึกษา
สำนักงานเขตพื้นที่การศึกษามัธยมศึกษานครสวรรค์

การดำเนินงานดูแลช่วยเหลือนักเรียน

โดยนักจิตวิทยาโรงเรียนประจำสำนักงานเขตพื้นที่การศึกษา

๑. สํารวจข้อมูลนักเรียนที่มีความเสี่ยงและมีปัญหา การถูกล่วงละเมิดทางเพศ ความรุนแรงการตั้งครรภในวัยเรียน ภาวะสุขภาพจิต เด็กนักเรียนติดเกมส์/อินเทอร์เน็ต ยาเสพติด อุบัติเหตุ และโรคติดต่อในสถานศึกษา โดยส่งแบบสำรวจให้สถานศึกษาในสังกัด และรับแจ้งจากสถานศึกษาในการรายงานกรณีเด็กนักเรียนกลุ่มเสี่ยงที่ต้องได้รับการดูแลช่วยเหลืออย่างเร่งด่วน
๒. การซักประวัติเบื้องต้นเพื่อทราบข้อมูลพื้นฐานที่สำคัญต่างๆ ทั้งในเรื่องประวัติส่วนตัวของนักเรียน ประวัติการคัดกรอง ข้อมูลจากครู รวมถึงข้อมูลจากเวชทะเบียน
๓. การลงพื้นที่ นักจิตวิทยาลงพื้นที่โรงเรียน เพื่อดูแลช่วยเหลือนักเรียนที่มีพฤติกรรมเสี่ยงหรือนักเรียนที่ต้องการความช่วยเหลือ โดยการให้คำปรึกษารายบุคคลหรือรายกลุ่ม การบำบัดรักษา การปรับพฤติกรรม
๔. การดูแลช่วยเหลือเด็กนักเรียน

แบ่งออกเป็น ๓ ระดับ คือ ระดับปฐมภูมิ ระดับทุติยภูมิ และระดับตติยภูมิ

- ระดับปฐมภูมิ (กลุ่มความสามารถพิเศษ,กลุ่มปกติ,กลุ่มเสี่ยง,กลุ่มมีปัญหา)
 - การให้ความรู้ครูและพ่อแม่ ในเรื่องพัฒนาการเด็ก และปัจจัยที่ทำให้เกิดความเสียหายต่างๆ
 - การค้นหาเด็กกลุ่มเสี่ยง โดยการจัดกิจกรรมเสริมสร้างทักษะชีวิต,ทักษะทางสังคม และให้ความรู้เรื่องเพศและสารเสพติด
- ระดับทุติยภูมิ (กลุ่มเสี่ยง,กลุ่มมีปัญหา)
 - การให้คำปรึกษาทางจิตวิทยา,การบำบัด,การปรับพฤติกรรม ทั้งรายบุคคลและรายกลุ่ม
 - การให้ความรู้ครูเกี่ยวกับความเสี่ยงของพฤติกรรมและปัญหาที่พบบ่อย
 - การให้ความรู้พ่อแม่เกี่ยวกับบทบาทของพ่อแม่ในการดูแลช่วยเหลือนักเรียน เพื่อให้มีการทำงานที่เชื่อมโยงกันอย่างเป็นระบบ ทั้งครอบครัว โรงเรียน ชุมชน และบุคลากรสาธารณสุข
- ระดับตติยภูมิ (กลุ่มเสี่ยง,กลุ่มมีปัญหา)
 - การให้ความรู้และเพิ่มทักษะครูในการช่วยเหลือฟื้นฟูนักเรียน
 - เพิ่มทักษะการจัดการปัญหาให้กับนักเรียน เพื่อป้องกันการกลับไปอยู่ในกลุ่มเสี่ยง และกลุ่มมีปัญหาอีกครั้ง

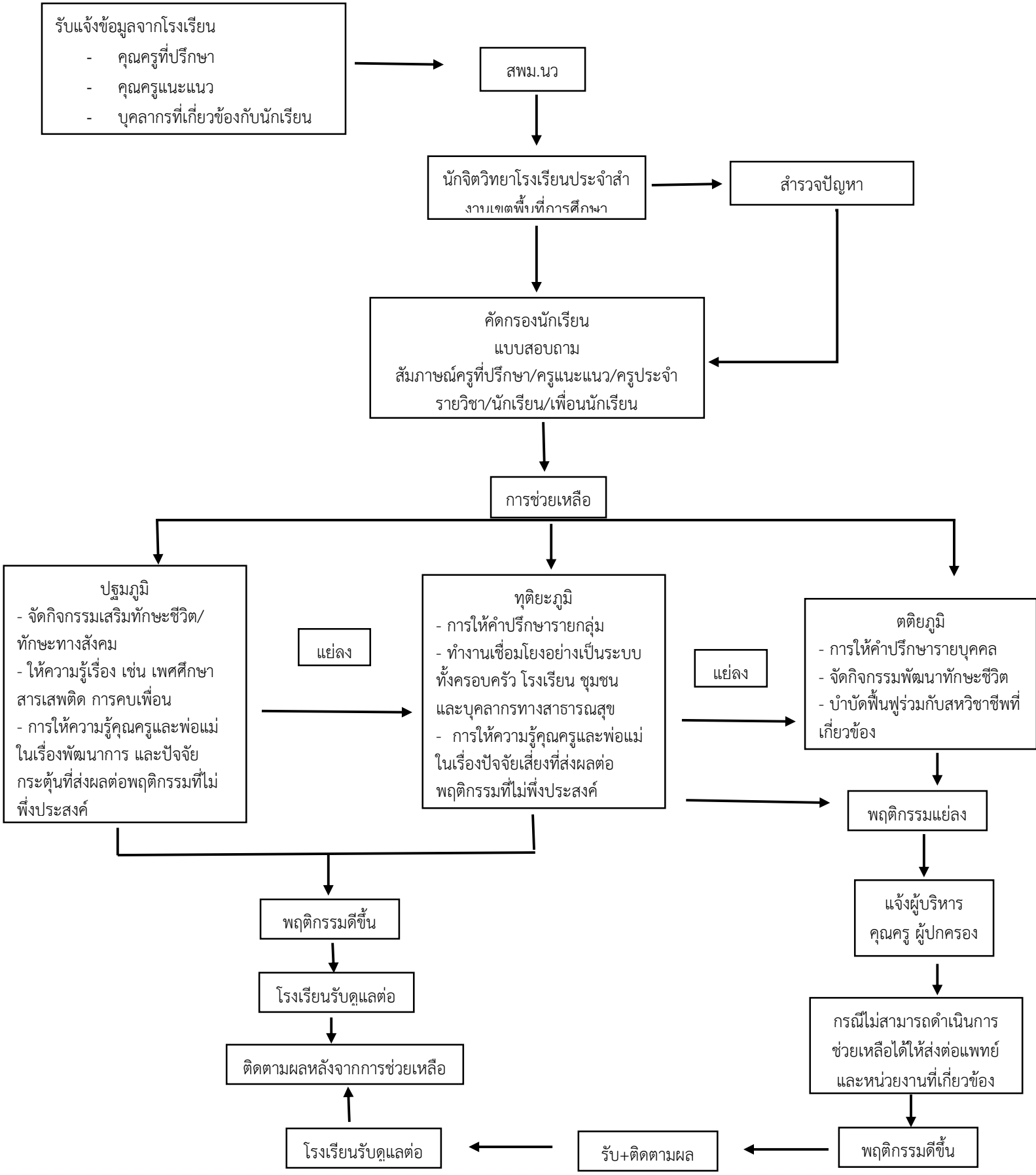
การวิเคราะห์วินิจฉัยเบื้องต้น

- ประสานงานกับครูแนะแนวหรือครูที่ดูแลเกี่ยวข้องกับนักเรียน เพื่อทำการคัดกรองนักเรียนที่มีความจำเป็นที่จะต้องเข้ารับบริการการให้คำปรึกษา พร้อมทั้งเตรียมข้อมูลเบื้องต้นของนักเรียนที่ส่งมาเข้ารับการศึกษาเชิงจิตวิทยา พร้อมทั้งร่วมกัน สังเกต ประเมิน และให้ความร่วมมือในการช่วยเหลือนักเรียนทั้งก่อน ระหว่าง และหลังการเข้ารับการศึกษา

- วิเคราะห์และวินิจฉัยปัญหาของนักเรียนเป็นรายบุคคลที่มีปัญหาซับซ้อนหรือจากการส่งต่อด้วยวิธีการที่หลากหลาย เช่น การสังเกตพฤติกรรม การสัมภาษณ์ การทดสอบทางจิตวิทยา ด้านสติปัญญา อารมณ์ สังคม เพื่อค้นหาปัญหา สาเหตุปัญหาของนักเรียน พร้อมทั้งหาแนวทางการแก้ไขปัญหา
- วางแผนการช่วยเหลือร่วมกับครูที่ปรึกษา ผู้ปกครอง หรือผู้ที่เกี่ยวข้องกับนักเรียน เพื่อดูแลช่วยเหลือและปรับพฤติกรรมของนักเรียน กรณีนักเรียนมีพฤติกรรมเสี่ยงหรือมีปัญหาทางพฤติกรรมและลักษณะอารมณ์รุนแรง จะต้องมีการประสานกับหน่วยงานภายนอก เช่น โรงพยาบาล เพื่อส่งต่อการแก้ไขปัญหาที่เกิดขึ้นอย่างเหมาะสม

๕. การส่งต่อภาคีเครือข่าย เมื่อดำเนินการดูแลช่วยเหลือแล้วไม่ดีขึ้น จำเป็นต้องส่งต่อไปยังหน่วยงานต่างๆ ที่เกี่ยวข้อง เพื่อวางแผนและร่วมมือกันแก้ไขปัญหาย่างตรงจุด เนื่องจากบางสภาพปัญหาของนักเรียนมีความยากและซับซ้อนต่อการดูแลช่วยเหลือ
๖. รับ – ติดตามผล หลังจากรับกลับจากการดูแลช่วยเหลือของภาคีเครือข่ายเรียบร้อยแล้ว จำเป็นต้องมีการประเมินและติดตามผลอย่างต่อเนื่อง เพื่อเตรียมความพร้อมส่งกลับสู่โรงเรียน
๗. ส่งต่อสู่โรงเรียน

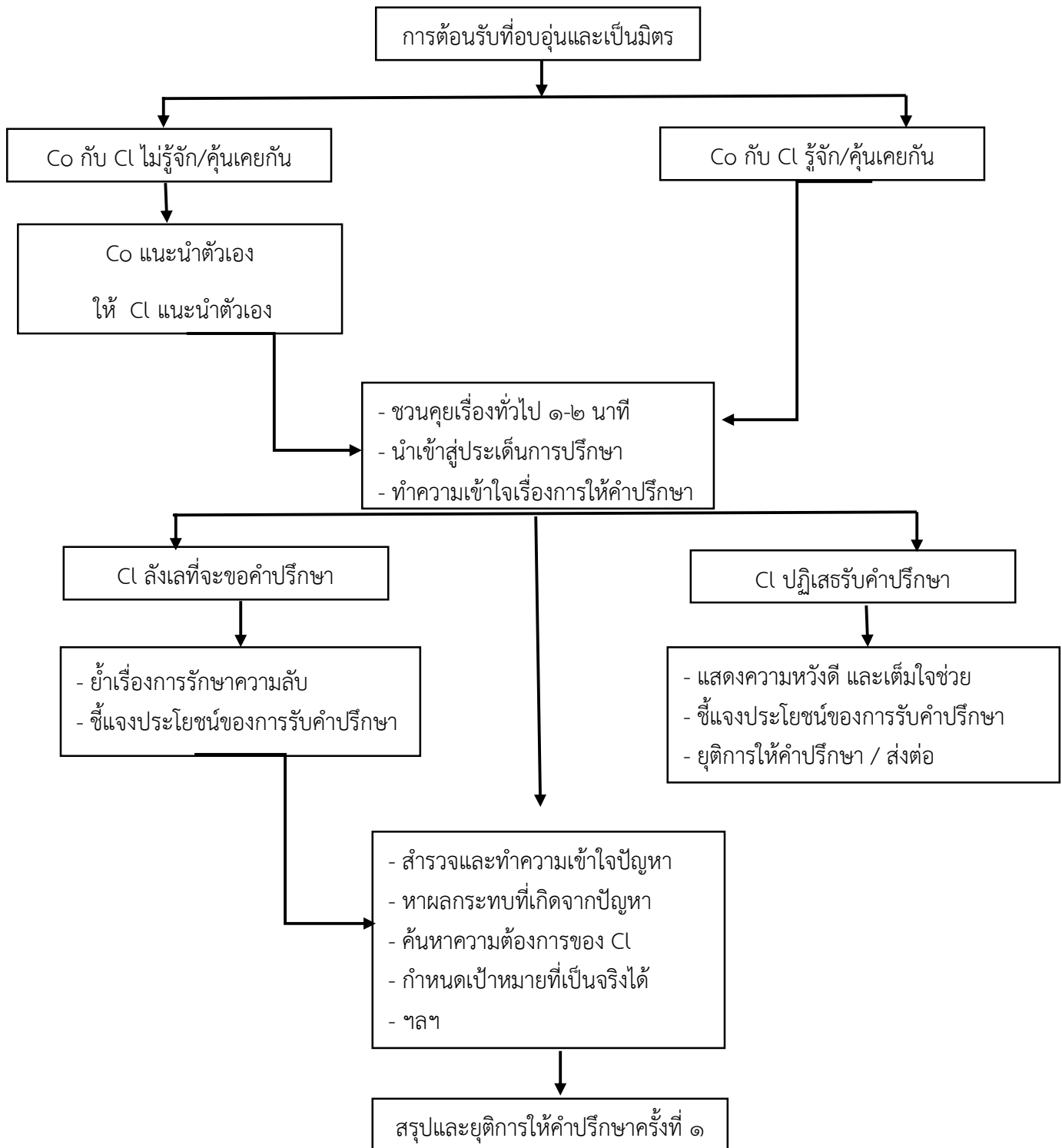
แผนผังการดำเนินงานนักจิตวิทยาโรงเรียนประจำสำนักงานเขตพื้นที่การศึกษา



แนวการให้คำปรึกษาทางจิตวิทยา

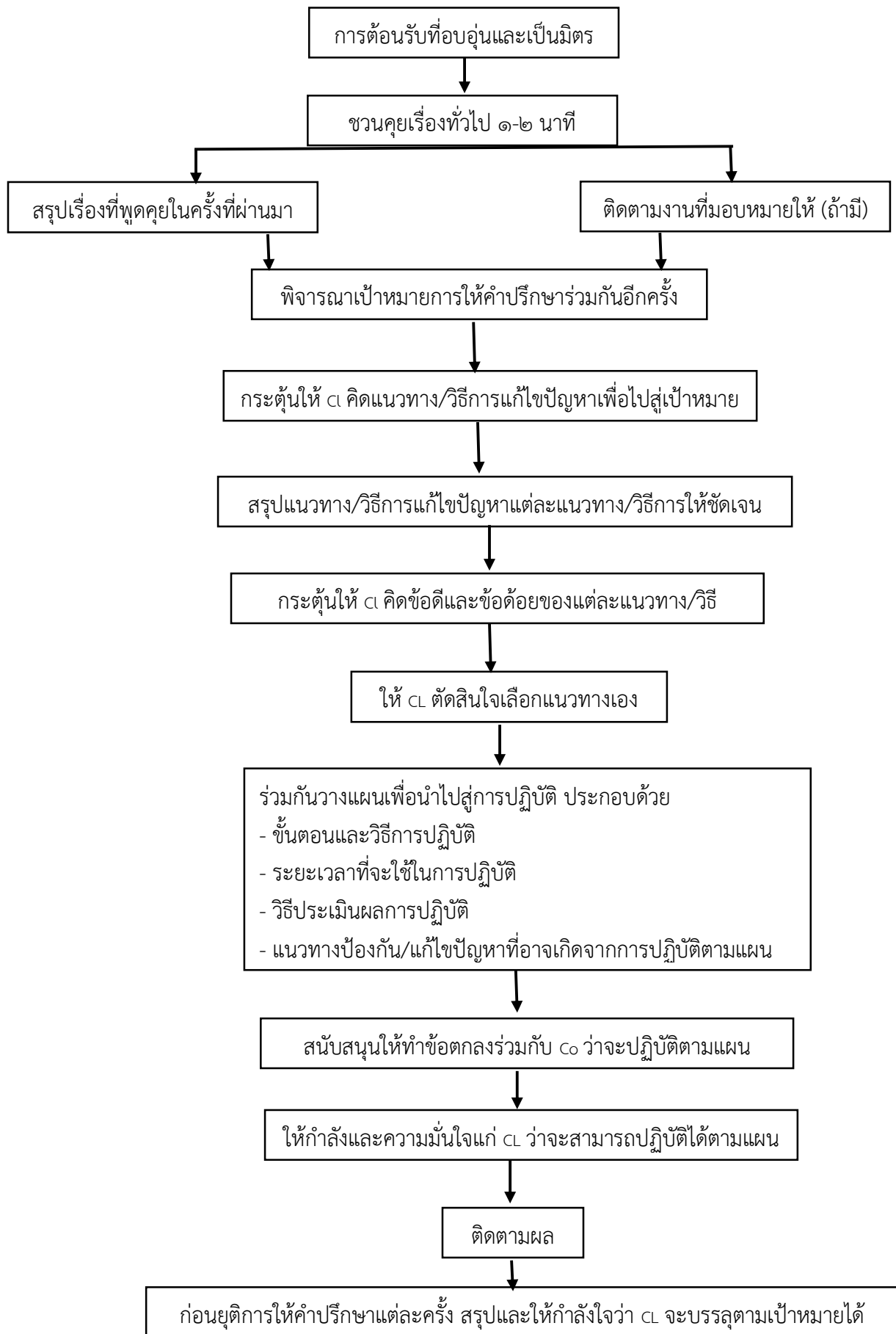
โดยนักจิตวิทยาโรงเรียนประจำสำนักงานเขตพื้นที่การศึกษา

แนวการให้คำปรึกษาทางจิตวิทยาครั้งที่ ๑



หมายเหตุ
Co = ผู้ให้การปรึกษา
Cl = ผู้รับการปรึกษา

แนวการให้คำปรึกษาทางจิตวิทยาครั้งที่ ๒ - ๙



แนวการให้คำปรึกษาทางจิตวิทยาครั้งที่ ๑๐

